

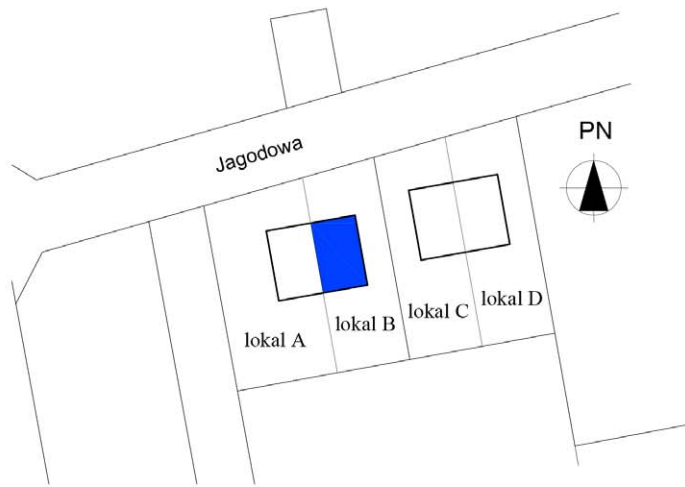
Lokal B - powierzchnia działki 295 m²
ul. Jagodowa, 62-090 Bytkowo

ZESTAWIENIE POWIERZCHNI [M²]

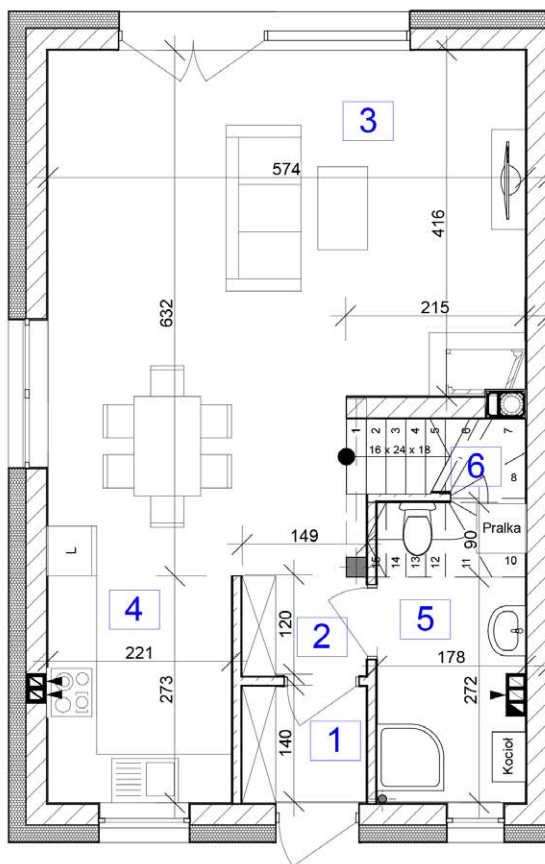
1	Wiatrołap	2,08	
2	Korytarz	1,78	
3	Pokój dzienny	31,73	
4	Aneks kuchenny	6,02	
5	WC	5,46	6,32*
6	Schody	3,74	
7	Korytarz	2,71	
8	Sypialnia 1	9,80	10,86*
9	Sypialnia 2	11,54	12,60*
10	Sypialnia 3	10,63	11,93*
11	Łazienka	6,29	7,57*
Pow. Mieszkania		91,78	97,34*

* powierzchnia netto mierzona po podłodze

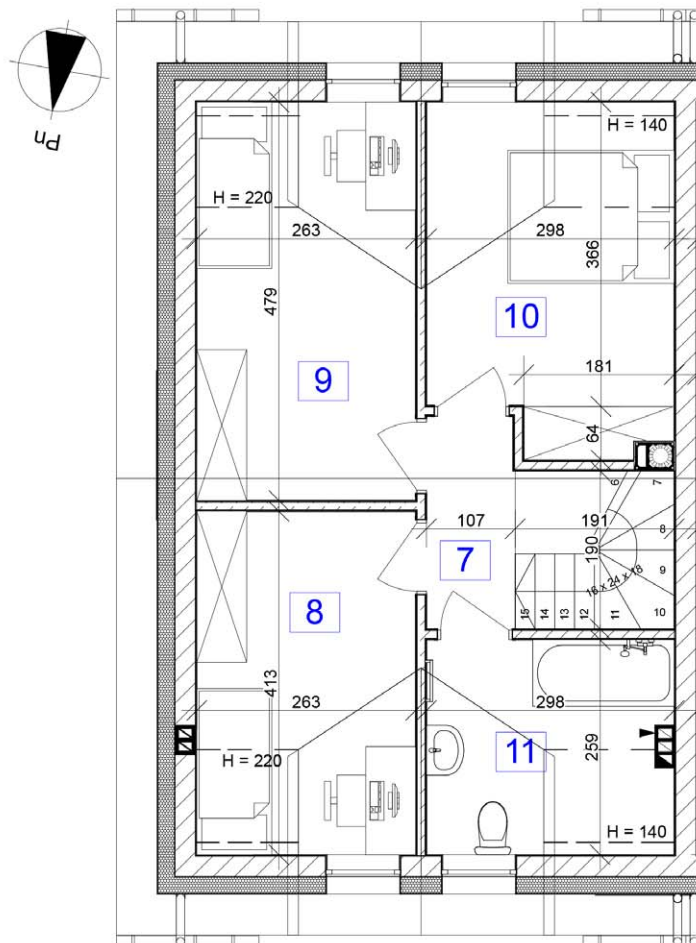
Położenie mieszkania



Przekrój parteru



Przekrój piętra



* Przedstawione wizualizacje nie stanowią oferty handlowej w rozumieniu art. 66 §1 kodeksu cywilnego oraz innych przepisów prawnych

** Przedstawione wykończenie i wyposażenie Lokalu a w szczególności drzwi wewnętrzne, elementy armatury łazienkowej (umywalki, sedesy, brodziki prysznicowe i inne) i kuchennej (zlewy, kuchenki i inne) służą wyłącznie wskazaniu miejsc, w których mogą one zostać zamontowane stosownie do planowanego rozmieszczenia instalacji w Budynku / Lokalu.

*** Podane na karcie wymiary oraz powierzchnie mają charakter projektowy i mogą nieznacznie różnić się od wymiarów i powierzchni w wybudowanym budynku