

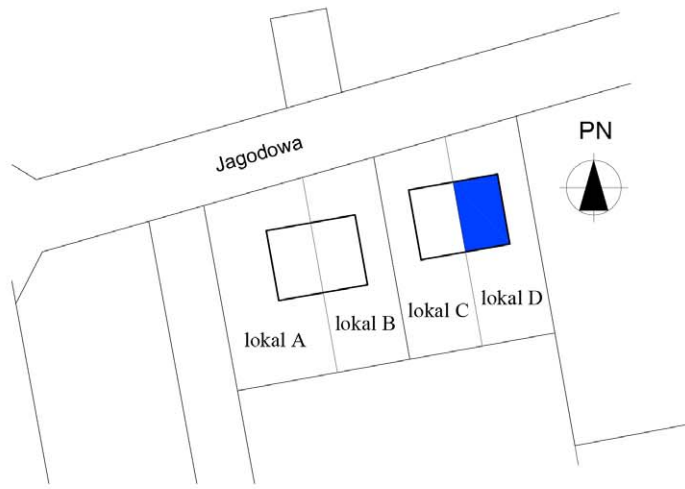
**Lokal D - powierzchnia działki 317 m<sup>2</sup>**  
ul. Jagodowa, 62-090 Bytkowo

**ZESTAWIENIE POWIERZCHNI [M<sup>2</sup>]**

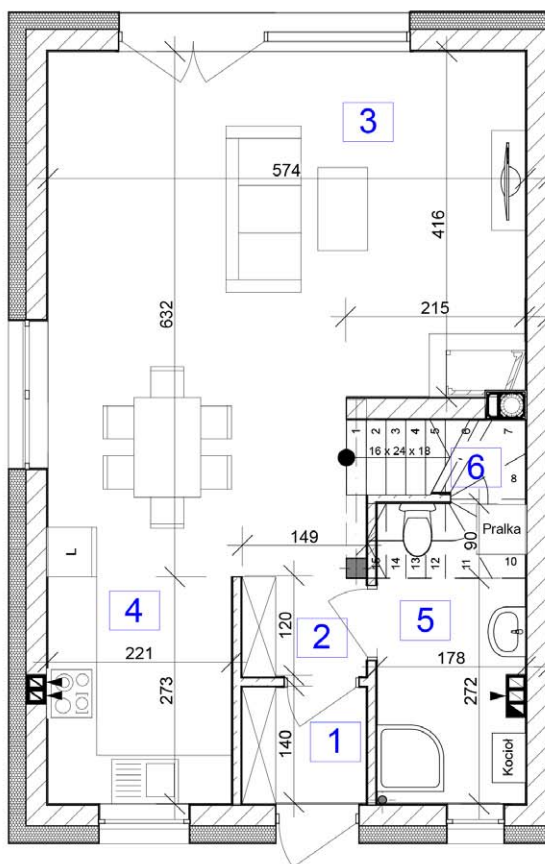
1	Wiatrołap	2,08	
2	Korytarz	1,78	
3	Pokój dzienny	31,73	
4	Aneks kuchenny	6,02	
5	WC	5,46	6,32*
6	Schody	3,74	
7	Korytarz	2,71	
8	Sypialnia 1	9,80	10,86*
9	Sypialnia 2	11,54	12,60*
10	Sypialnia 3	10,63	11,93*
11	Łazienka	6,29	7,57*
<b>Pow. Mieszkania</b>		<b>91,78</b>	<b>97,34*</b>

\* powierzchnia netto mierzona po podłodze

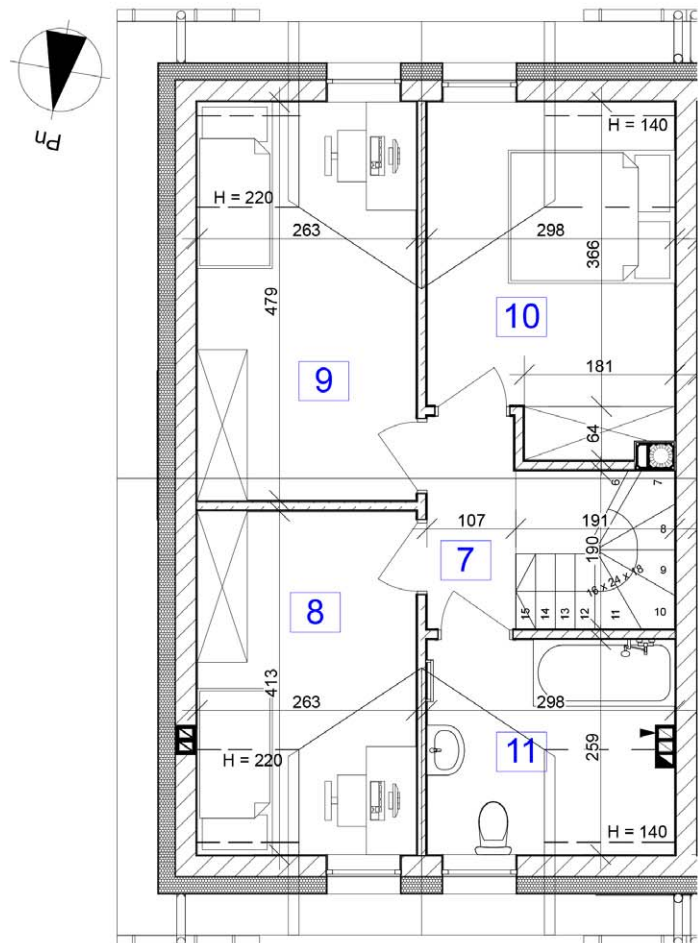
**Położenie mieszkania**



**Przekrój parteru**



**Przekrój piętra**



\* Przedstawione wizualizacje nie stanowią oferty handlowej w rozumieniu art. 66 §1 kodeksu cywilnego oraz innych przepisów prawnych

\*\* Przedstawione wykończenie i wyposażenie Lokalu a w szczególności drzwi wewnętrzne, elementy armatury łazienkowej (umywalki, sedesy, brodziki prysznicowe i inne) i kuchennej (zlewy, kuchenki i inne) służą wyłącznie wskazaniu miejsc, w których mogą one zostać zamontowane stosownie do planowanego rozmieszczenia instalacji w Budynku / Lokalu.

\*\*\* Podane na karcie wymiary oraz powierzchnie mają charakter projektowy i mogą nieznacznie różnić się od wymiarów i powierzchni w wybudowanym budynku